

Государственное бюджетное учреждение  
Республики Саха (Якутия)  
«Дирекция биологических ресурсов и  
особо охраняемых природных  
территорий Министерства охраны  
природы Республики Саха (Якутия)»



Саха Сирин  
государственной бюджетнай тэрилтэтэ  
«Саха Республикатын айылба  
харыстабылыгар Министир эристибэтин би  
ологическай ресурсаларыну оннауратыхар  
ыстанар айылбалаах  
сирдэриндириэксийэтэ»

ГБУ РС(Я) «ДБР и ООПТ Минприроды РС(Я)»

## ПРИКАЗ

от «04» 05 2015 г.

№ 95

*О схеме оповещения и мониторинга лесных пожаров на особо охраняемых природных территориях Республики Саха (Якутия)*

Во исполнение приказа Министерства охраны природы РС(Я) от 06 апреля 2015 года № 01-5/1-113 «О схеме оповещения и мониторинга лесных пожаров на особо охраняемых природных территориях Республик Саха (Якутия)» и в целях своевременного оповещения при обнаружении очагов возгораний в лесах особо охраняемых природных территорий Республики Саха (Якутия), а также для ведения мониторинга лесных пожаров на ООПТ РС(Я),

**ПРИКАЗЫВАЮ:**

1. Утвердить схему оповещения при возникновении лесного пожара и его тушения на ООПТ РС(Я) согласно приложению 1 к настоящему приказу.
2. Утвердить схему ведения мониторинга за лесными пожарами на территории ООПТ РС(Я), согласно приложению 2 к настоящему приказу.
3. Старшим госинспекторам и госинспекторам ООПТ на период пожароопасного сезона 2015 года обеспечить оперативное оповещение при возникновении лесных пожаров на ООПТ РС(Я) (постоянно при обнаружении) и представление информации для мониторинга за лесными пожарами на ООПТ РС(Я) (еженедельно, по четвергам), согласно приложению 1 к настоящему приказу.

4. Отделу ООПТ (Тимофеев С.Т.) обеспечить проведение мониторинга за лесными пожарами на ООПТ РС(Я) с предоставлением информационного сообщения, картографического материала и снимки космониторинга, согласно приложению 2 к настоящему приказу.

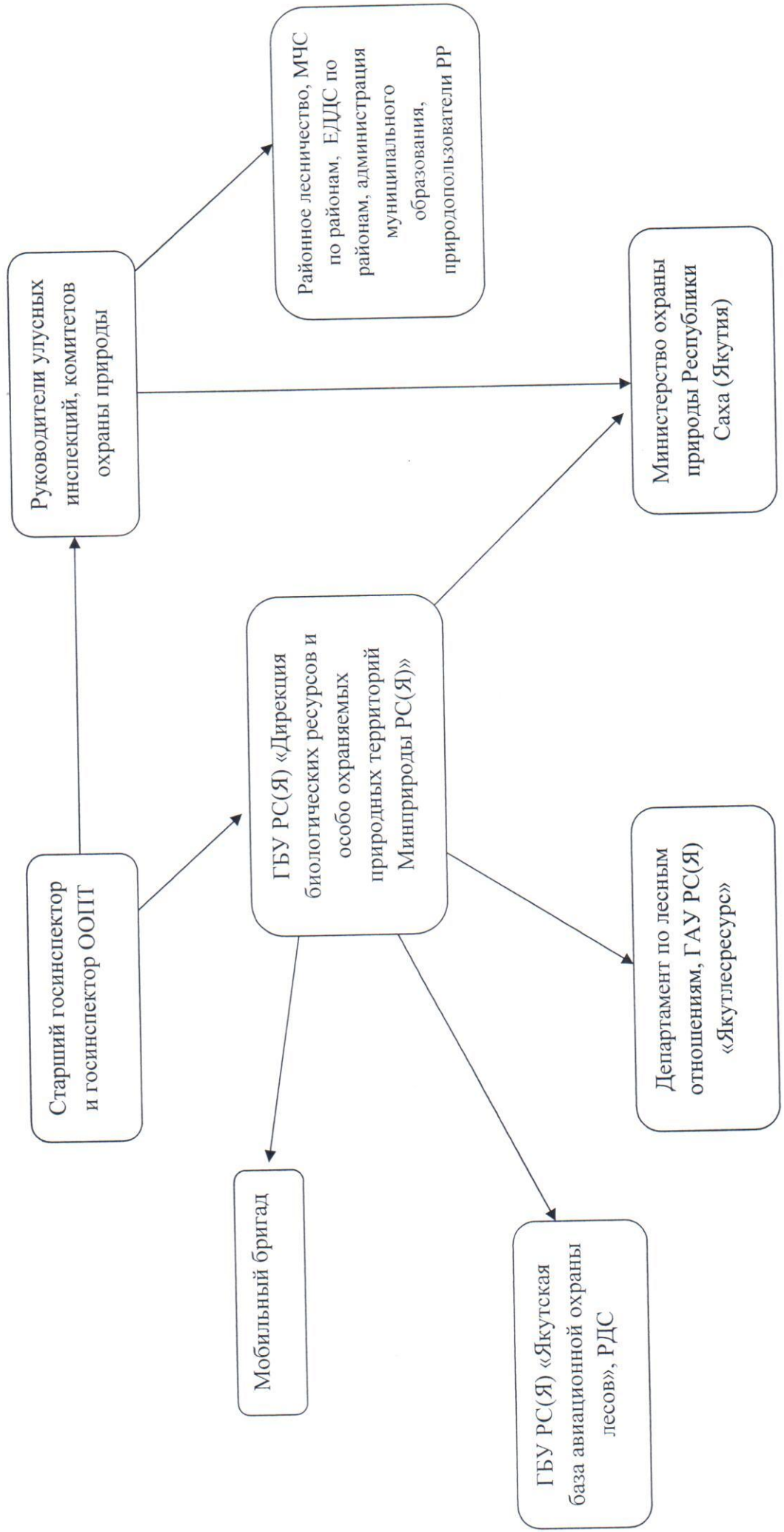
5. Контроль за исполнением настоящего приказа возложить на первого заместителя руководителя Корякина Д.П.

**Руководитель**

A handwritten signature in blue ink, consisting of a large, stylized letter 'L' with a horizontal stroke extending to the right.

**С.И.Терехов**

### Схема оповещения при возникновении лесных пожаров на территории ООПТ РС(Я)





## Схема ведения мониторинга за лесными пожарами на территории ООПТ РС(Я)

